

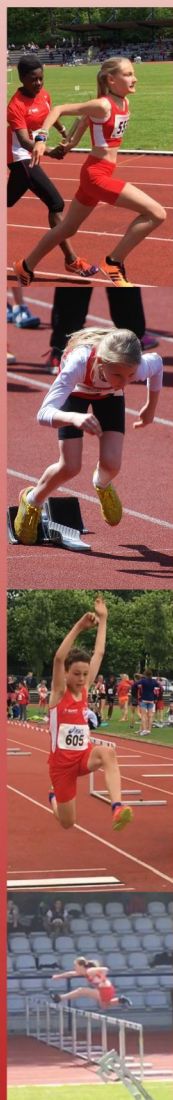
**Wegen der hohen Meldezahlen  
nehmen wir keine Nachmeldungen  
mehr an!**



# DJK Novesia 1919 Neuss e.V.

## 5. Novesia Sprintertag

Samstag, 7. Mai 2022



<b>Ort:</b>	Leichtathletikzentrum Ludwig-Wolker Sportanlage Jean-Pullen-Weg, 41464 Neuss
<b>Beginn:</b>	9:30 Uhr Bitte beachten Sie die Hinweise zu möglichen Änderungen im Zeitablauf.
<b>Wettbewerbe:</b>	
<u>M/W U12:</u>	50m, 800m, Weit, 4x50m
<u>M/W U14:</u>	75m, 800m, 60mHü, Stabhoch, Weit, Kugel, Speer, 4x75m
<u>M/W U16:</u>	100m, 300m, 800m, 80mHü, Stabhoch, Kugel, Speer, 4x100m, nur M/W15: 300mHü, Drei
<u>M/W U18 bis Senioren / Seniorinnen:</u>	100m, 200m, 400m, 800m, 100/110mHü, 400mHü, Stabhoch, Drei, Kugel, Speer, 1500m, 4x100m

**Kontakt:** [leichtathletik@djk-novesia.de](mailto:leichtathletik@djk-novesia.de)

**aktuelle Infos:** [sprintertag.djk-novesia.de](http://sprintertag.djk-novesia.de)



## 5. Novesia Sprintertag

Samstag, 7. Mai 2022

<b>Veranstalter:</b>	Leichtathletik-Abteilung der DJK Novesia 1919 Neuss e.V. Promenadenstr. 7a, 41460 Neuss
<b>Startgelder:</b>	U12 - U16: 4,00 € je Disziplin, 6,00 € pro Staffel ab U18: 5,00 € je Disziplin, 8,00 € pro Staffel  Zahlung per Vorab-Überweisung auf das Konto der DJK Novesia 1919 Neuss e.V.: IBAN DE80 3055 0000 0080 2318 63 Zahlungsnachweis ist bei Abholung der Startunterlagen vorzulegen.
<b>Meldungen:</b>	über LA.net3, nur in Ausnahmefällen per Mail Bitte Bestleistungen angeben, unter "Information" bitte Einstiegshöhe Stabhoch bzw. Absprungbrett Dreisprung eintragen.
<b>Meldeschluss:</b>	Montag, 2. Mai 2022
<b>Nachmeldungen:</b>	begrenzt möglich, wenn der Ablauf dies zulässt. Nachmeldegebühr: 3,00 €
<b>Ergebnisse:</b>	Veröffentlichung per Ansage und über das Portal auf leichtathletik.de.

Weitere Informationen:

Einstiegshöhen Stabhochsprung: 1,60m, 2,50m, Neutralisierung bei 3,50m  
Balken Dreisprung: 9m, 11m, 13m

Aktuelle Hinweise finden sich auf der Veranstaltungs-Webseite:

[sprintertag.djk-novesia.de](http://sprintertag.djk-novesia.de)

## 5. Novesia Sprintertag - Vorläufiger Zeitplan -

Zeit	Senioren	Männer	MJU20	MJU18	MJU16	MJU14	MJ U12		Seniorinnen	Frauen	WJU20	WJU18	WJU16	WJU14	WJ U12	Zeit
09:45						75m										09:45
10:00														75m		10:00
10:15							50m									10:15
10:30															50m	10:30
11:00	Kug 3kg (M80)	110m Hü	110m Hü	110m Hü		Kugel 3 kg			Kugel 2kg (W75+)					Kugel 3 Kg		11:00
11:15										100m Hü	100m Hü	100m Hü				11:15
11:30					80m Hü		Weit 1+2		Speer	Speer	Speer	Speer	80mHü			11:30
11:45						60mHü								60m Hü		11:45
12:00	100m	100m	100m	100m	100m				Kugel 3kg (W50-70)			Kugel 3kg	Kugel 3kg			12:00
12:15									100m	100m	100m	100m	100m			12:15
12:30					Speer											12:30
12:55	Kug 6-7+kg (M30-55)	Kugel 7+kg	Kugel 6kg													12:55
13:00	Drei	Drei	Drei	Drei	Drei/300 Hü								300 Hü	Speer	Weit 1 + 2	13:00
13:15	400m Hü	400m Hü	400m Hü	400m Hü					400m Hü	400m Hü	400m Hü	400m Hü				13:15
13:30	800m	800m	800m	800m	800m				Drei	Drei	Drei	Drei	Drei			13:30
13:45	Kugel 4-5kg (M60-75)			Kugel 5kg	Kugel 4kg	Weit M13 (Weit3)			800m	800m	800m	800m	800m			13:45
14:00														800m	800m	14:00
14:15						800m	800m									14:15
14:30	200m	200m	200m	200m		Speer										14:30
14:45									200m	200m	200m	200m				14:45
15:00									Kugel 4kg (W30-45)	Kugel 4kg	Kugel 4kg					15:00
15:15																15:15
15:30	400m	400m	400m	400m		Weit M12 (Weit3)		Stab Einstieg 1,60m						Weit 1+2		15:30
15:45					300m				400m	400m	400m	400m	300m			15:45
16:00	1500m	1500m	1500m	1500m									Speer			16:00
16:15									1500m	1500m	1500m	1500m				16:15
16:30							4x50m								4x50m	16:30
16:45						4x75m								4x75m		16:45
17:00	4x100m	4x100m	4x100m	4x100m	4x100m			Stab Einstieg 2,80m								17:00
17:30	Speer	Speer	Speer	Speer					4x100m	4x100m	4x100m	4x100m	4x100m			17:30

Hinweis: Läufe M/W U18 bis Senioren/Seniorinnen werden nach Meldezeiten gesetzt

Stab 2,80m: Je nach Einstiegshöhe wird bei 3,50m neutralisiert